

ATTERRISSAGE A VUE

Visual landing

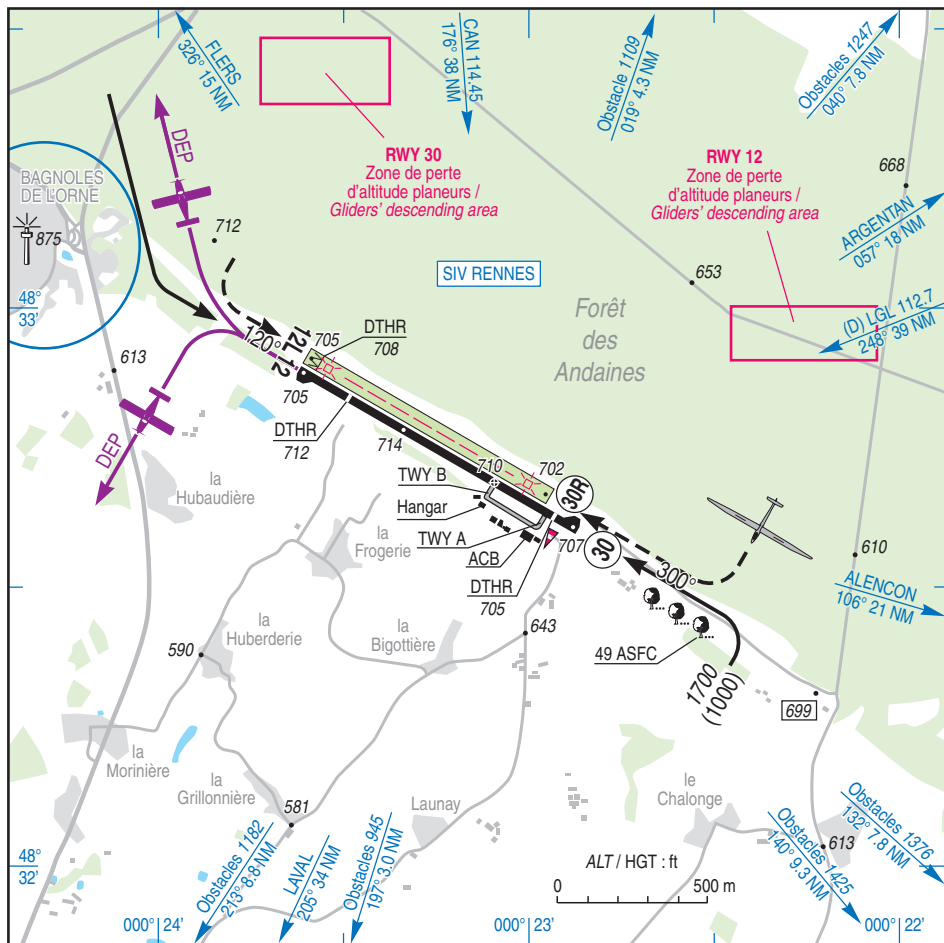
Ouvert à la CAP
Public air traffic
08 SEP 22

BAGNOLES DE L'ORNE COUTERNE

AD 2 LFAO ATT 01

					ALT AD : 714 (26 hPa) LAT : 48 32 41 N LONG : 000 23 06 W	LFAO VAR : 0° (20)
---	---	---	---	---	--	------------------------------

APP : NIL
TWR : NIL
A/A : 123.500 (FR seulement /only)



RWY	QFU	Dimensions Dimension	Nature Surface	Résistance Strength	TODA	ASDA	LDA
12	120	1060 x 20	Revêtue Paved	22 F/AW/T	1060	1060	870
30	300				1060	1060	989
12L	120	989 x 50	Non revêtue Unpaved	-	989	989	939
30R	300				989	989	989

Aides lumineuses : NIL

Lighting aids : NIL

BAGNOLES DE L'ORNE COUTERNE

Consignes particulières / *Special instructions*

Conditions d'utilisation de l'AD

AD réservé aux ACFT munis de radio

Utilisation simultanée des deux pistes accolées interdite.

Piste non revêtue réservée à l'usage exclusif des planeurs.

Atterrissages et décollages suspendus si un planeur est immobilisé sur la piste non revêtue à moins d'une demi-largeur de la limite commune.

Procédures et consignes particulières

← QFU 300° préférentiel cause environnement (moins de bruit).

Roulage interdit hors RWY et TWY.

Départs avions RWY 30 : en fin de piste altération de route de 15° à droite ou 90° à gauche avant la ville (tours de piste notamment).

← Pendant les périodes de treuillage, ne pas effectuer la reconnaissance de site à une hauteur inférieure à 2000 ASFC (2750 AMSL).

← Activité de voltige occasionnelle selon protocole réservée aux usagers autorisés par CAA.

Circuits basse hauteur autorisés uniquement aux ACFT basés.

Planeur non basé : se renseigner en amont sur l'état de la piste auprès d'Elan Planeur.

Activités diverses

← Treuillage planeurs (N°910) : 2750 AMSL – HJ – Câble non balisé. Treuil équipé de gyrophare. Information des usagers sur FREQ A/A.

Activité voltige (N° 6303) FL 055 - 2500 AMSL.

Axe de piste 12/30 longueur 1500 m, 1300-SS (ETE : -1HR).

Activité selon protocole réservée aux pilotes autorisés par la DSAC Ouest.

AD operating conditions

AD reserved for radio-equipped ACFT

Simultaneous use of RWYs prohibited.

Unpaved RWY reserved for the exclusive use of gliders.

TKOF and LDG is suspended if a glider is stopped on unpaved RWY at less than half of common limit width.

Procedures and special instructions

Preferred QFU : 300°, due to environment (noise reduction).

Taxiing prohibited except on RWY and TWY.

Aircraft departure RWY 30 : at the end of RWY, right alteration of 15° or left alteration of 90° before the town (especially for traffic patterns).

During winching activity, do not perform the recognition site at a height less than 2000 ASFC (2750 AMSL).

Occasional aerobatic activity according to the protocol reserved for users authorized by CAA.

Low height circuits reserved to home-based ACFT.

Non home-based gliders : get information on the RWY availability from Elan Planeur.

Special activities

Gliders winching activity (NR 910) : 2750 AMSL – HJ – Non-marked cable. Winch equipped with a rotating beacon. Users information on A/A FREQ.

Aerobatic activity (N° 6303) FL 055 - 2500 AMSL.

RWY axis 12/30 length 1500 m, 1300-SS (SUM : -1HR).

Activity according to protocole reserved for pilots authorized by DSAC-West.

BAGNOLES DE L'ORNE COUTERNE

Informations diverses / Miscellaneous

ETE : - 1 HR / SUM : - 1 HR

- 1 - **Situation / Location** : 1.9 km SSE Bagnoles de l'Orne (61 - Orne).
- 2 - **ATS** : NIL.
- 3 - **VFR de nuit / Night VFR** : Non agréé / *Not approved.*
- ← 4 - **Exploitant d'aérodrome / AD operator** : Régie Aérodrome des Bruyères
Mairie de Bagnoles - Château Hôtel de Ville, allée Aloïs Monnet
61140 Bagnoles de l'Orne (Normandie)
TEL : 02 33 30 73 73.
- ← 5 - **CAA** : DSAC Ouest (voir / *see* GEN VAC).
- ← 6 - **BRIA** : BORDEAUX (voir / *see* GEN VAC).
- ← 7 - **Préparation du vol / Flight preparation** : Acheminement PLN VFR / *Addressing VFR FPL* : voir / *see* GEN VAC.
- 8 - **MET** : VFR : voir / *see* GEN VAC ; IFR : voir / *see* AIP GEN 3.5 ; Station : NIL.
- 9 - **Douanes, Police / Customs, Police** : NIL.
- 10 - **AVT** : Carburants / *Fuel* : 100 LL - Lubrifiants / *Lubricants* : NIL.
Délivrance du carburant par ACB d'Andaines / *Fuel dispatching by "ACB d'Andaines"*.
 Paiement chèque ou espèces uniquement / *Cash payment or cheques only.*
- ← 11 - **RFFS** : Niveau 1 / *Level 1.*
- 12 - **Péril animalier / Wildlife strike hazard** : NIL.
- 13 - **Hangars pour aéronefs de passage / Transient aircraft hangars** : NIL.
- 14 - **Réparations / Repairs** : NIL.
- 15 - **ACB** : d'Andaines - TEL : 02 33 37 91 84.
Bagnoles Air Club - TEL : 06 84 28 08 68
Elan Planeur - TEL : 06 89 09 62 86
ULM Plein Ciel - TEL : 06 08 35 10 23 / 06 76 19 55 61.